

# Hardtwaldschule Brandschutz und energetische Modernisierung

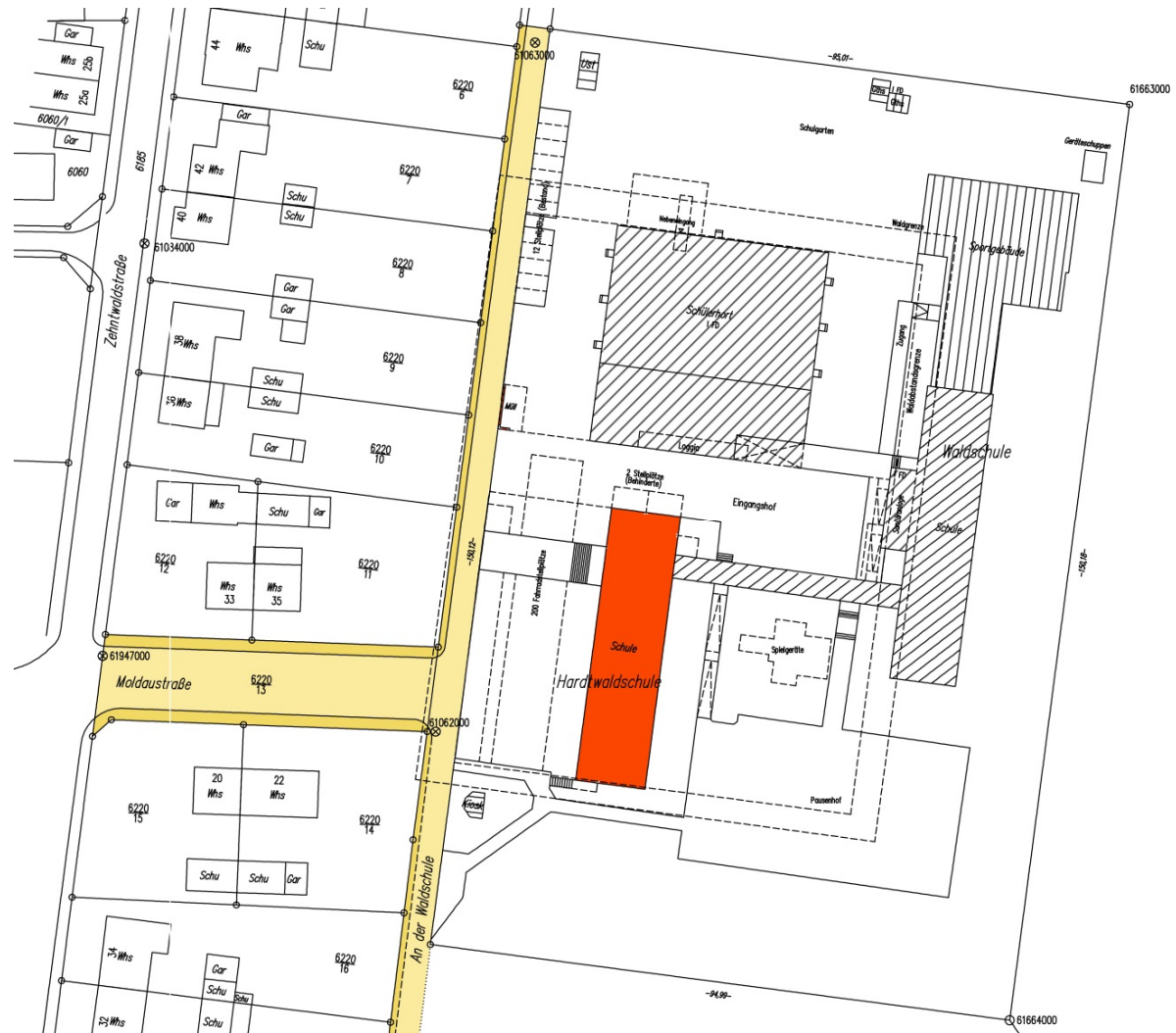
## Projektvorstellung

Ortschaftsrat 13.09.2016

Planung

zwo/elf Büro für Gestaltung

# Lageplan



# Luftbild





# Ansicht West – Eingangshof



# Ansicht West - Moldaustraße





# Ansicht West



# Ansicht Ost - Schulhof



# Ansicht Ost





# Ansicht Nord-Ost - Eingangshof

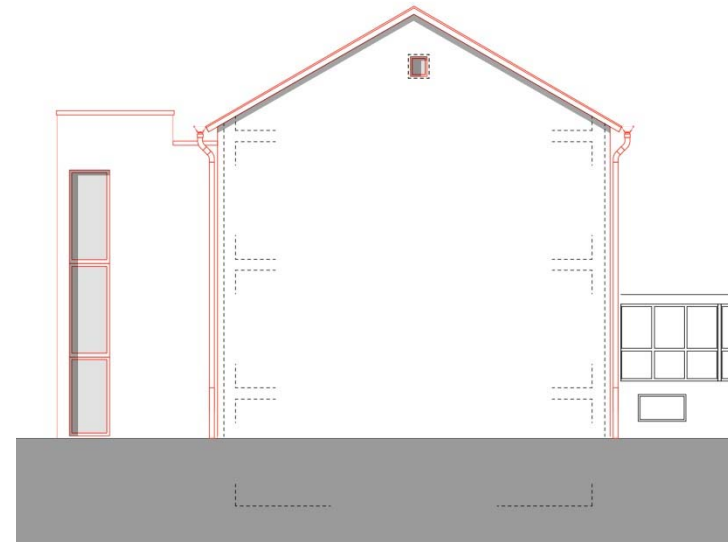


# Ansicht Süd-Ost - Schulhof



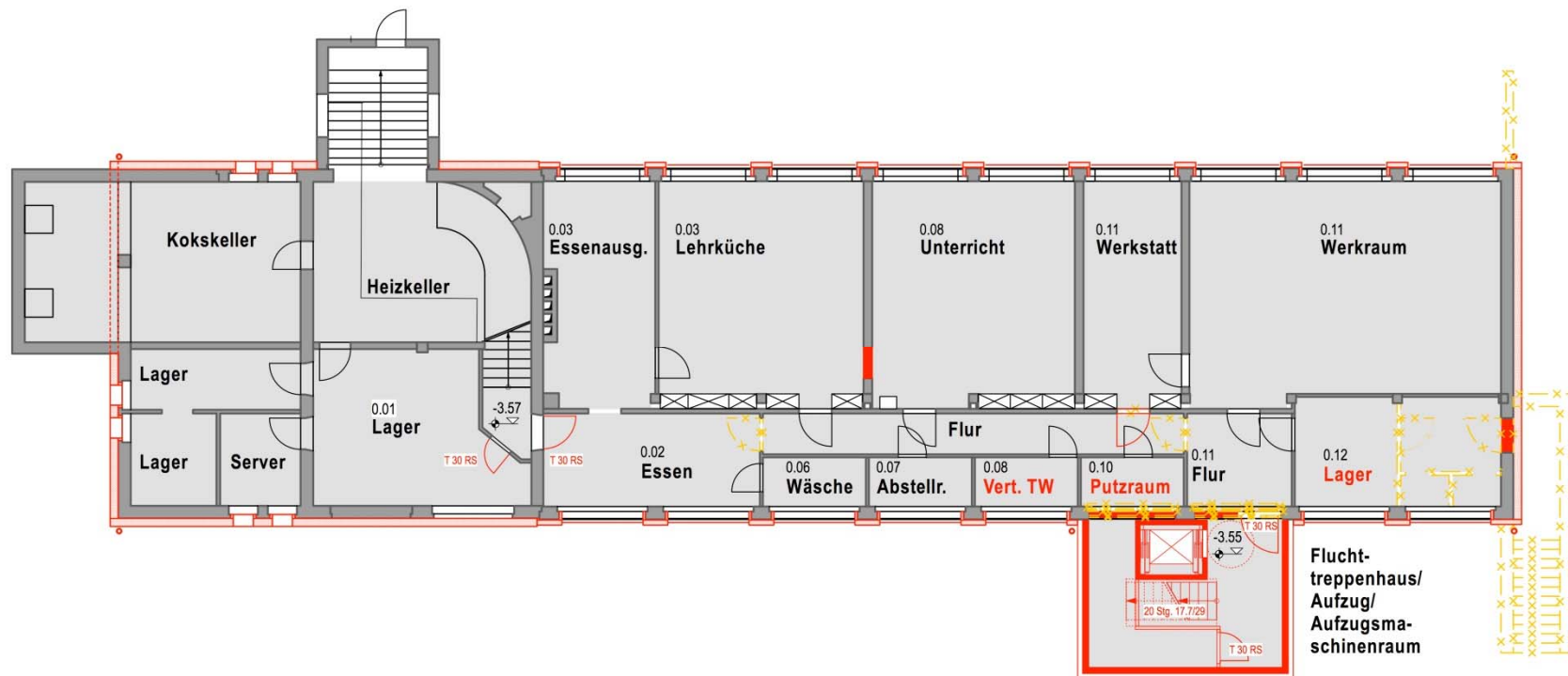
# Ansicht Nord

# Ansicht Süd

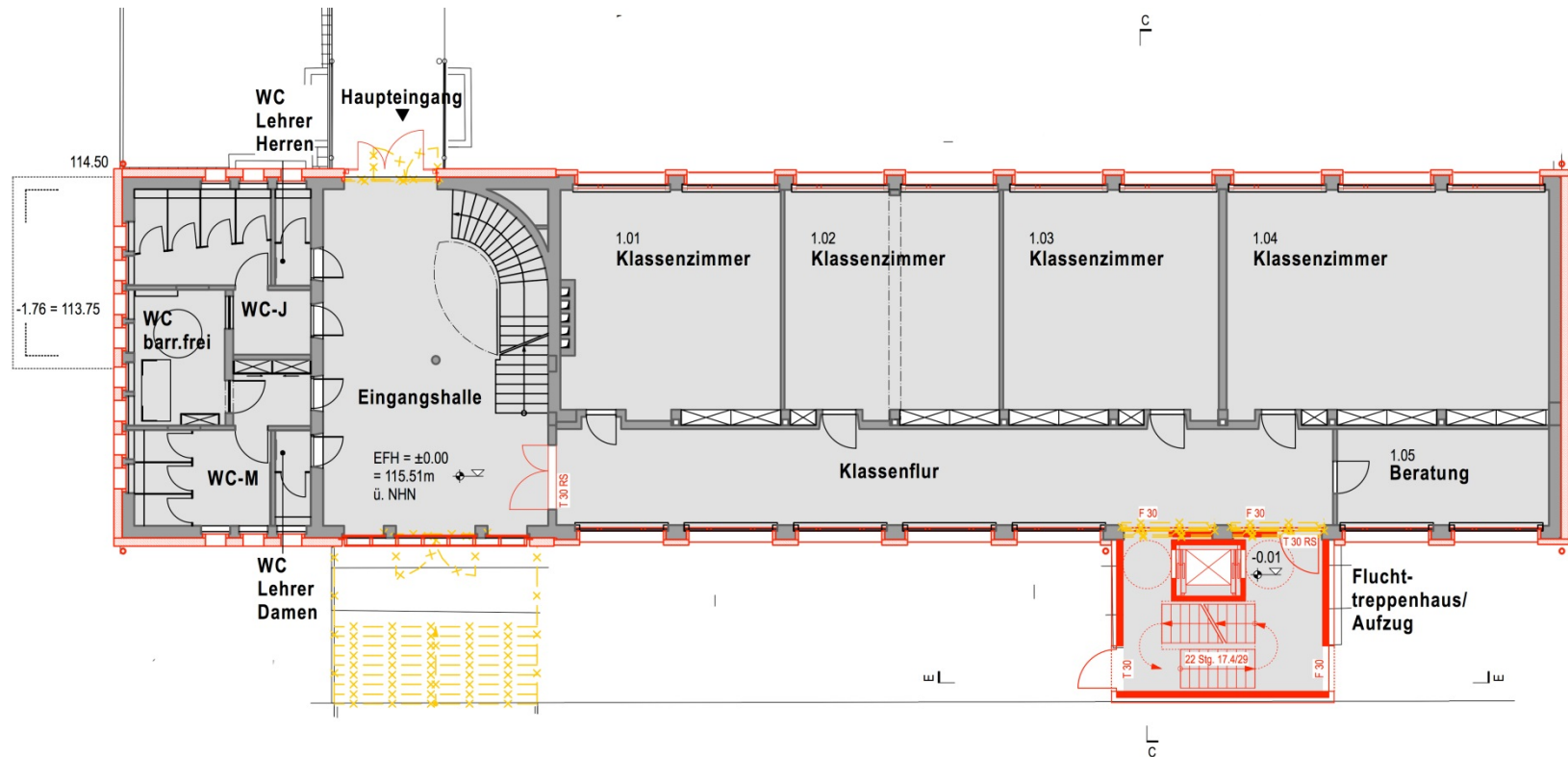




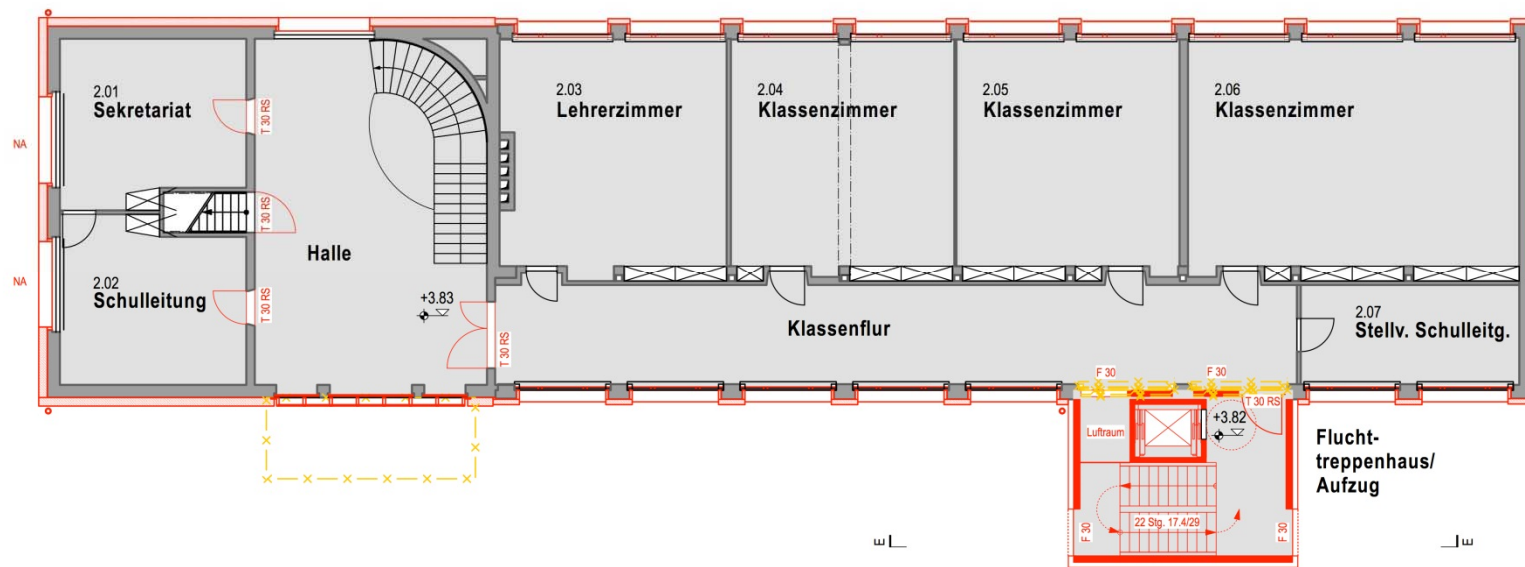
# Untergeschoss



# Erdgeschoss



# Obergeschoss





# Schnitt C-C

# Schnitt E-E

