

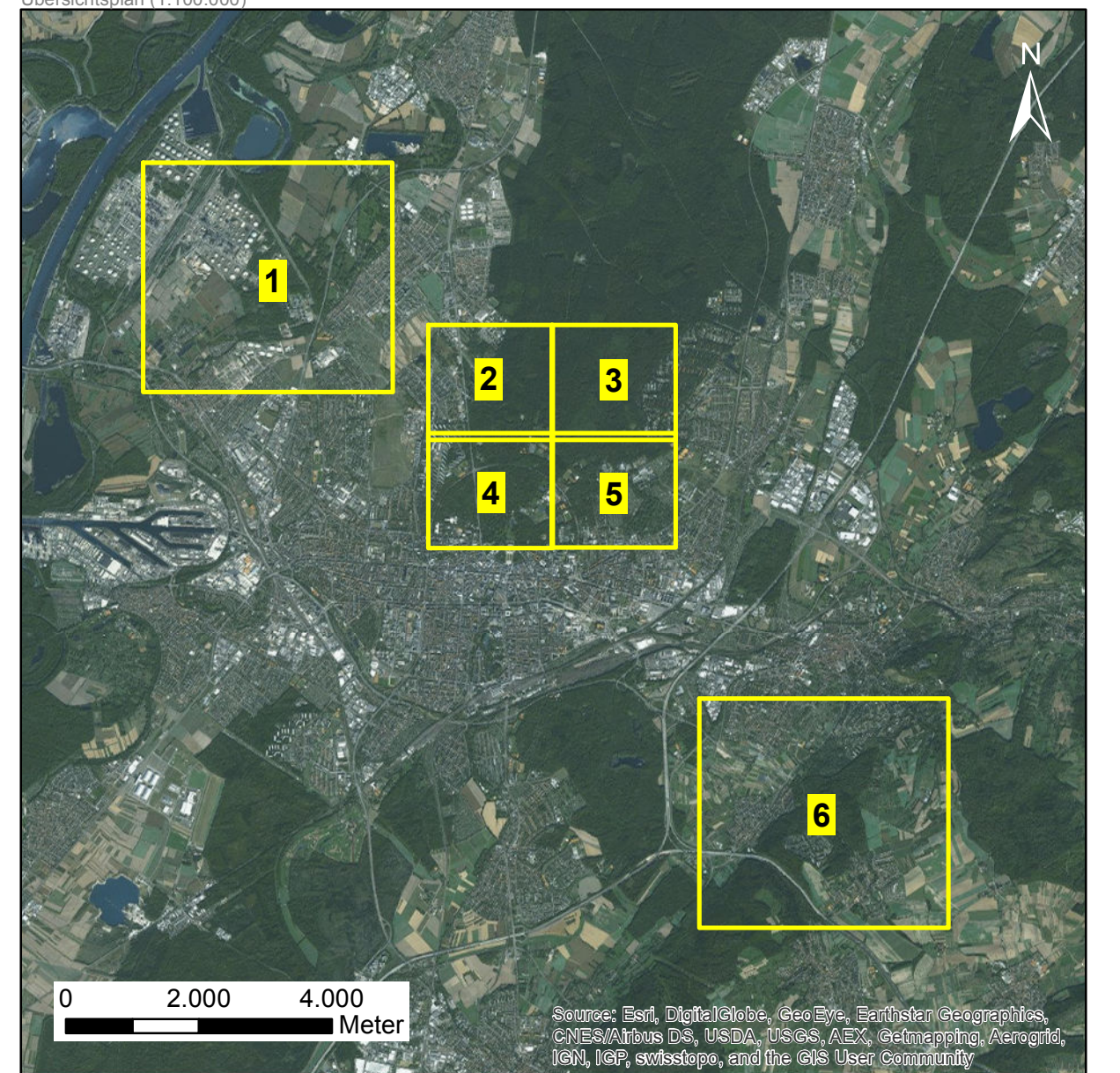


Legende

- Flurstücksgrenzen

- Ausgleichsmaßnahmen**
- | Nummer | Bezeichnung |
|--------|---|
| 2-1 | Aufwertung des FFH-Lebensraumtyps 9190 "Bodensaure Eichenwälder" |
| 2-2 | Ausbringen von Ersatzquartieren (Fledermauskästen) für gebäudebewohnende und baumbewohnende Fledermausarten |
| 2-3 | Aufhängen von Nistkästen für Bachstelze, Hausrotschwanz, Haussperling und Star |
| 2-4 | Aufwertung von Lebensräumen für die Zauneidechse |
| 2-5 | Aufwertung von Lebensräumen für die Mauereidechse |
| 2-5 | Aufwertung kleinflächiger Lebensräume für die Mauereidechse in der Kleingartenanlage |
| 2-6 | Überführung von Flächen in frühen Sukzessionsstadien in eine ordnungsgemäße Bewaldung |

Übersichtsplan (1:100.000)



Auftraggeber: Stadt Karlsruhe Umwelt- und Arbeitsschutz Markgrafenstr. 14 76131 Karlsruhe	 Karlsruhe	Plan: 5.2-1 (2/6) Maßstab: 1 : 2.500
Projekt: Bebauungsplan "Fußballstadion im Wildpark" - Umweltbericht		
Planinhalt: Ausgleichsmaßnahmen		
Auftragnehmer: SPANG, FISCHER, NATZSCHKA, GMBH	Abnehmer: ul Aygo Walber Tel.: 04243 894-0 Fax: 04243 894-20 e-mail: info@ulr-planer.de	
Antragsteller:	Planverfasser: 	Datum: Jan. 2016 Datei: Plangröße: 97,0 x 73,0 cm