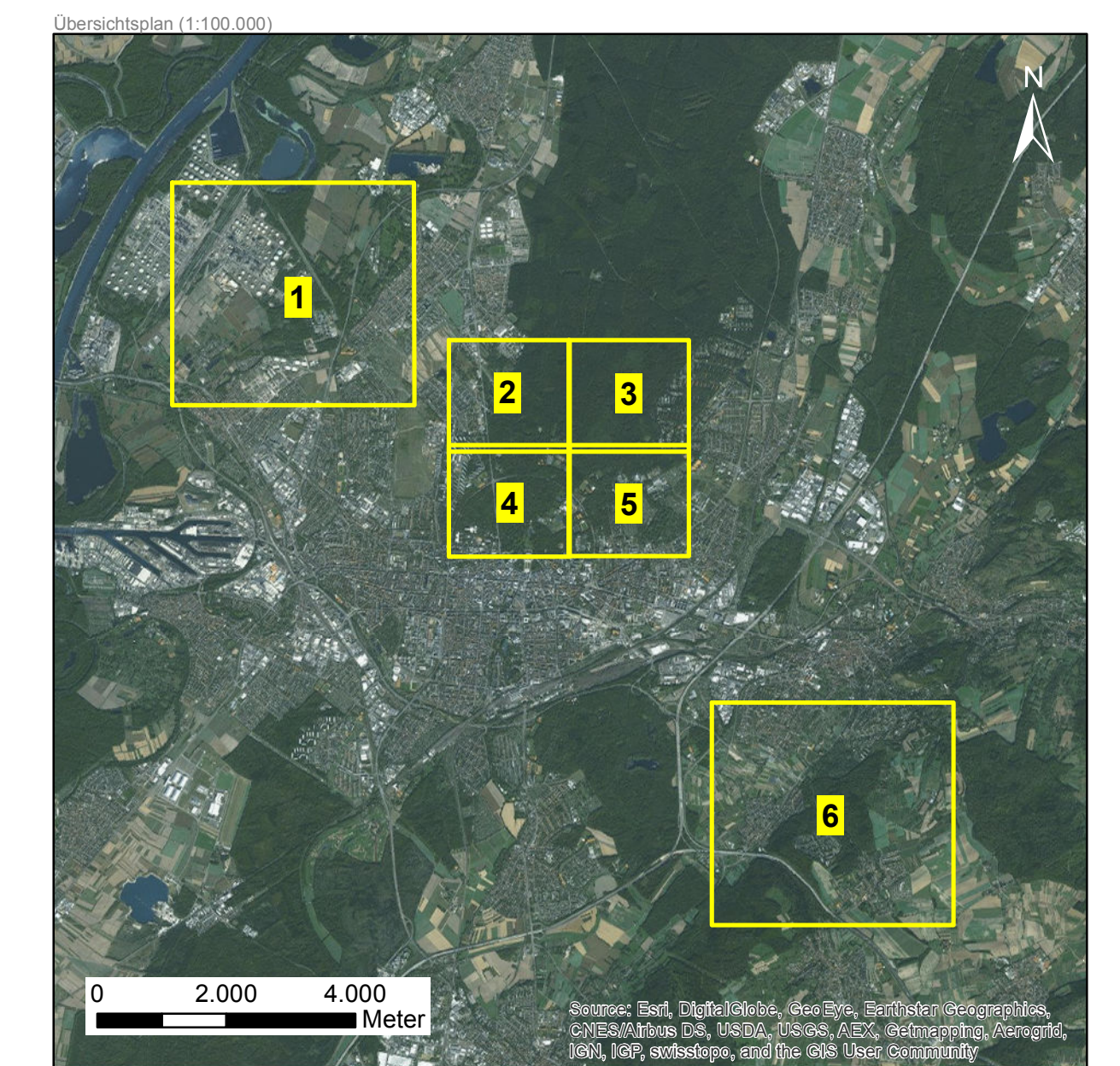




Legende

- Flurstücksgrenzen

- Ausgleichsmaßnahmen**
- Nummer Bezeichnung
- 2-1 Aufwertung des FFH-Lebensraumtyps 9190 "Bodensaure Eichenwälder"
- 2-2 Ausbringen von Ersatzquartieren (Fledermauskästen) für gebäudebewohnende und baumbewohnende Fledermausarten
- 2-3 Aufhängen von Nistkästen für Bachstelze, Hausrotschwanz, Haussperling und Star
- 2-4 Aufwertung von Lebensräumen für die Zauneidechse
- 2-5 Aufwertung von Lebensräumen für die Mauereidechse
- ★ 2-5 Aufwertung kleinflächiger Lebensräume für die Mauereidechse in der Kleingartenanlage
- 2-6 Überführung von Flächen in frühen Sukzessionsstadien in eine ordnungsgemäße Bewaldung



Grundlage: Digitale Orthophotos vom Auftraggeber zur Verfügung gestellt.		 Karlsruhe	Plan: 5.2-1 (1/6)
Auftraggeber:	Stadt Karlsruhe Umwelt- und Arbeitsschutz Markgrafenstr. 14 76131 Karlsruhe		Maßstab: 1 : 5.000
Projekt:	Bebauungsplan "Fußballstadion im Wildpark" - Umweltbericht		
Planinhalt:	Ausgleichsmaßnahmen		
Auftragnehmer:	SPANG, FISCHER, NATZSCHKA, GMBH	Abt. Umwelt Sygga-Walldorf Tel.: (0424) 894-0 Fax: (0424) 894-10 e-mail: info@sp-fn-planner.de	Datum: Jan. 2016
Antragsteller:	Planverfasser: 	Datei: Plangröße: 97,0 x 73,0 cm	