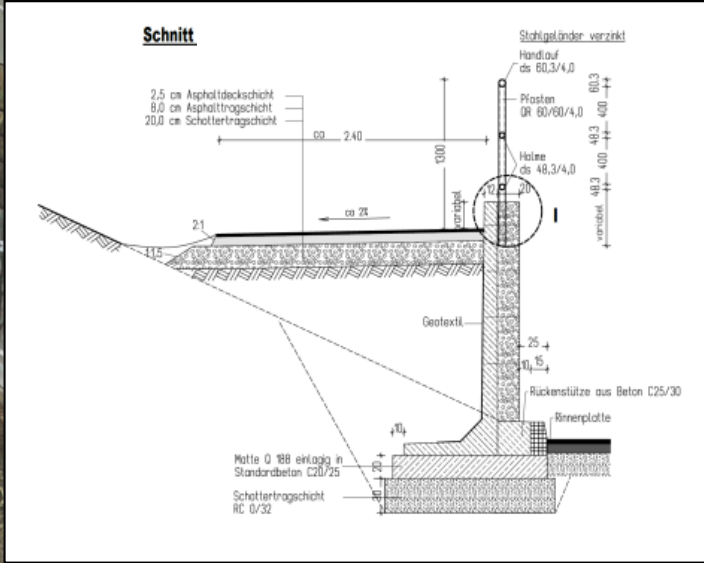
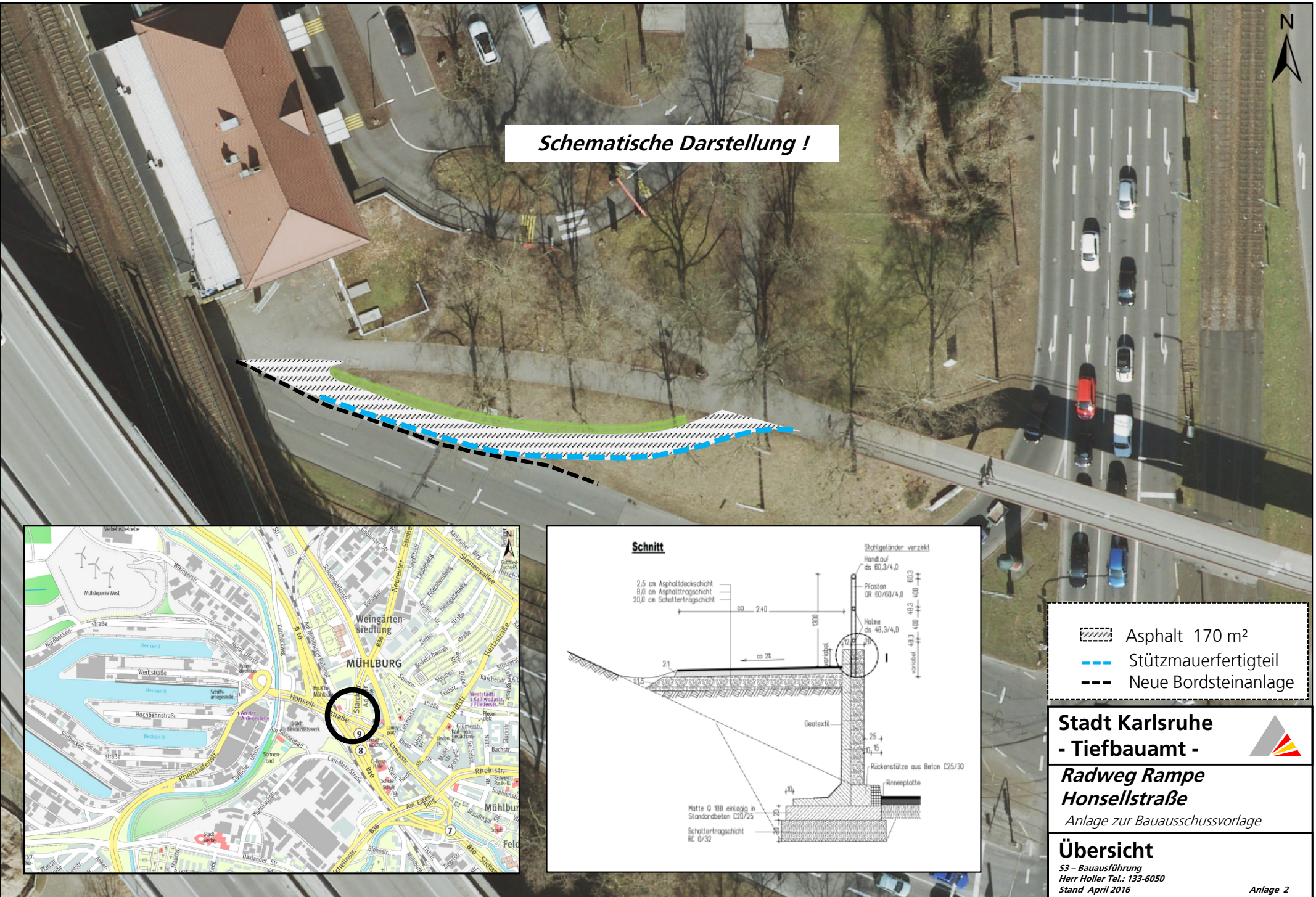




Schematische Darstellung !



- Asphalt 170 m²
- Stützmauerfertigteile
- Neue Bordsteinanlage

**Stadt Karlsruhe
- Tiefbauamt -**



**Radweg Rampe
Honsellstraße**
Anlage zur Bauausschussvorlage

Übersicht
S3 - Bauausführung
Herr Holler Tel.: 133-6050
Stand April 2016