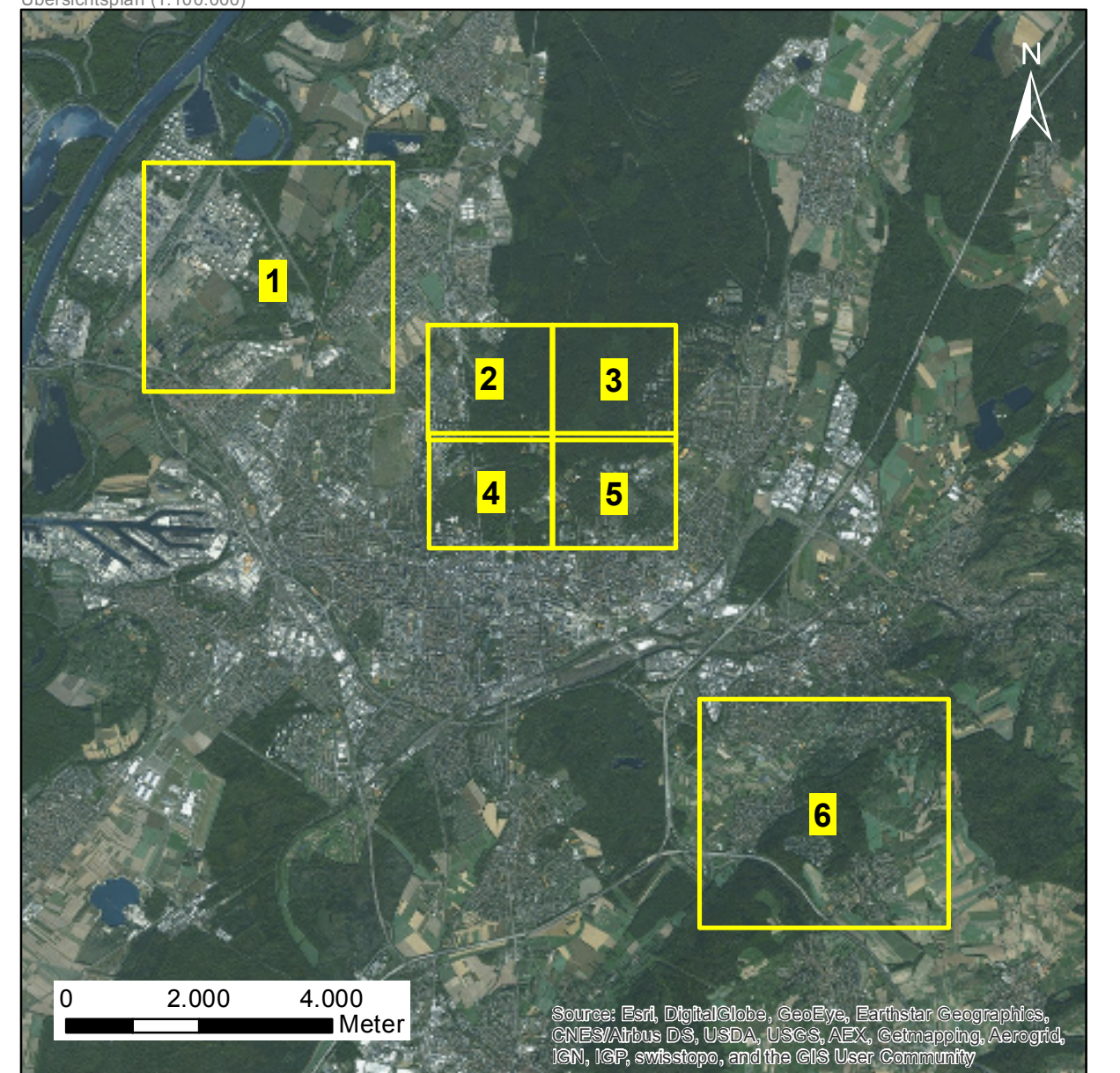




Legende

- Flurstücksgrenzen
- Ausgleichsmaßnahmen**
- | Nummer | Bezeichnung |
|--------|---|
| 2-1 | Aufwertung des FFH-Lebensraumtyps 9190 "Bodensaure Eichenwälder" |
| 2-2 | Ausbringen von Ersatzquartieren (Fledermauskästen) für gebäudebewohnende und baumbewohnende Fledermausarten |
| 2-3 | Aufhängen von Nistkästen für Bachstelze, Hausrotschwanz, Haussperling und Star |
| 2-4 | Aufwertung von Lebensräumen für die Zauneidechse |
| 2-5 | Aufwertung von Lebensräumen für die Mauereidechse |
| 2-6 | Aufwertung kleinflächiger Lebensräume für die Mauereidechse in der Kleingartenanlage |
- Flächen für den forstrechtlichen Ausgleich

Übersichtsplan (1:100.000)



Grundlage: Digitale Orthophotos vom Auftraggeber zur Verfügung gestellt		 Karlsruhe	Plan: 5.2-1 (5/6)
Auftraggeber: Stadt Karlsruhe Umwelt- und Arbeitsschutz Markgrafenstr. 14 76131 Karlsruhe	Maßstab: 1 : 2.500		
Projekt: Bebauungsplan "Fußballstadion im Wildpark" - Umweltbericht			
Planinhalt: Ausgleichsmaßnahmen			
Auftragnehmer: SPANG, FISCHER, NATZSCHKA, GMBH		Abstrich: ok Ergo: Walford Tel.: (07141) 894-10 Fax: (07141) 894-10 e-mail: info@spfi-planer.de	
Antragsteller:		Planverfasser: 	
		Datum: Nov. 2015 Date: _____ Plangröße: 97,0 x 73,0 cm	