

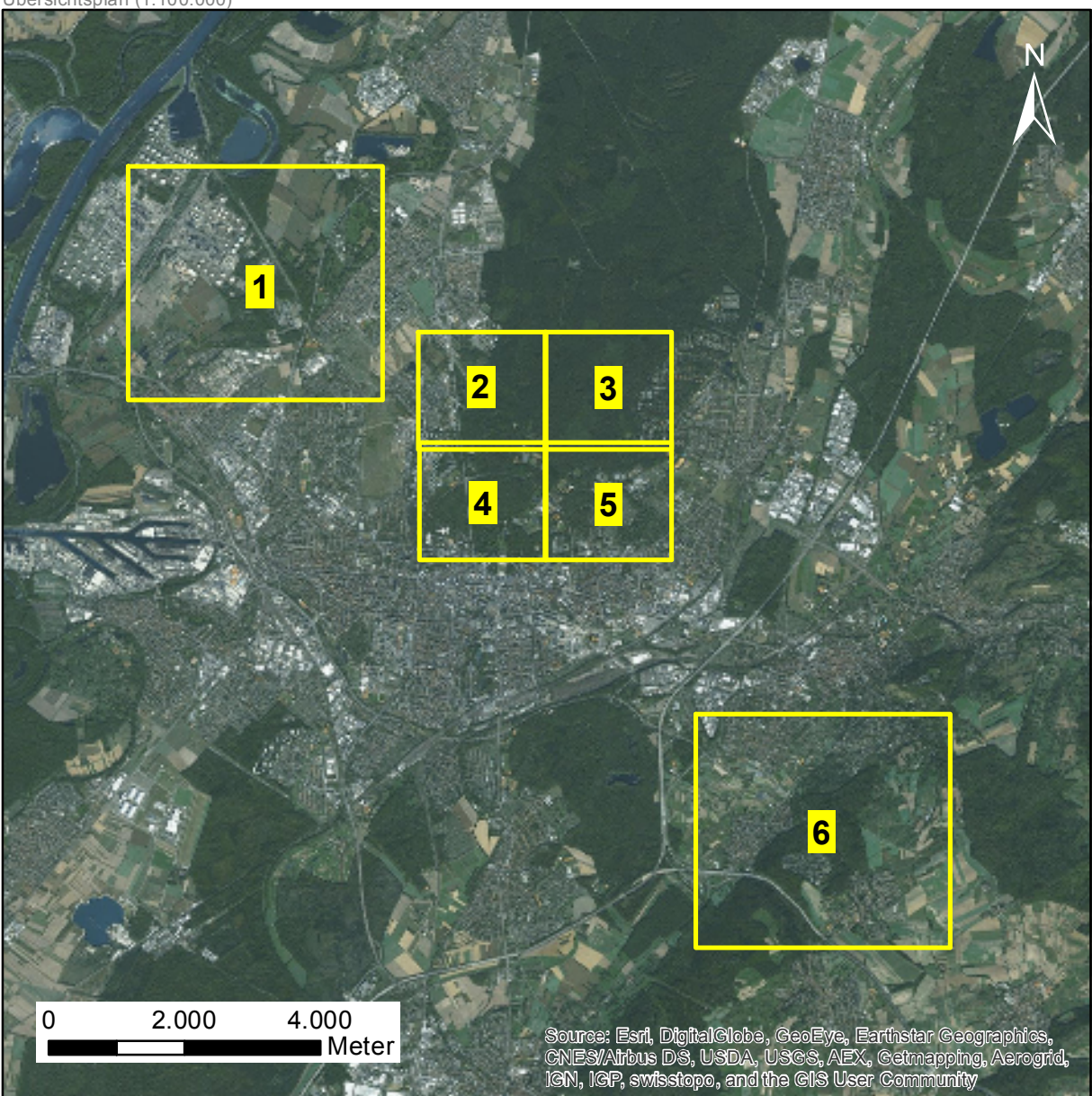



Legende

-  Flurstücksgrenzen
- Ausgleichsmaßnahmen**
- | Nummer | Bezeichnung |
|--------|---|
| 2-1 | Aufwertung des FFH-Lebensraumtyps 9190 "Bodensaure Eichenwälder" |
| 2-2 | Ausbringen von Ersatzquartieren (Fledermauskästen) für gebäudebewohnende und baumbewohnende Fledermausarten |
| 2-3 | Aufhängen von Nistkästen für Bachstelze, Hausrotschwanz, Haussperling und Star |
| 2-4 | Aufwertung von Lebensräumen für die Zauneidechse |
| 2-5 | Aufwertung von Lebensräumen für die Mauereidechse |
| 2-6 | Aufwertung kleinflächiger Lebensräume für die Mauereidechse in der Kleingartenanlage |
-  Flächen für den forstrechtlichen Ausgleich

Übersichtskarte (1:100.000)



<p>Auftraggeber: Stadt Karlsruhe Umwelt- und Arbeitsschutz Markgrafenstr. 14 76131 Karlsruhe</p>		<p>Plan: 5.2-1 (4/6) Maßstab: 1 : 2.500</p>
<p>Projekt: Bebauungsplan "Fußballstadion im Wildpark" - Umweltbericht</p>		
<p>Planinhalt: Ausgleichsmaßnahmen</p>		
<p>Auftragnehmer: SPANG, FISCHER, NATZSCHKA, GMBH</p>		
<p>Antragsteller:</p>		<p>Planverfasser: H.-J. Fischer</p>
		<p>Datum: Nov. 2015 Datei: Plangröße: 97,0 x 73,0 cm</p>