

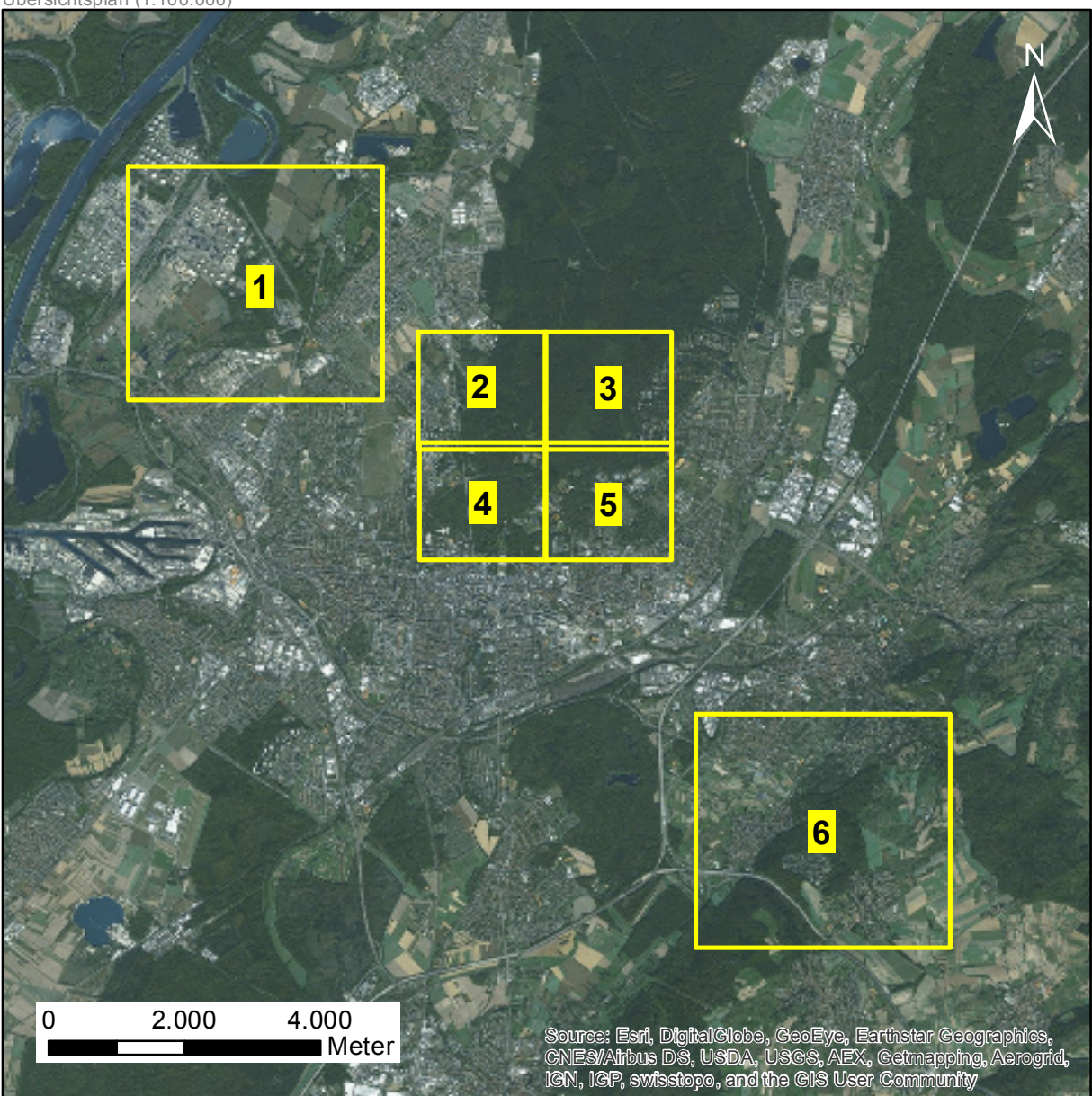





**Legende**

-  Flurstücksgrenzen
- Ausgleichsmaßnahmen**
- | Nummer | Bezeichnung   |
|--------|---|
| 2-1    | Aufwertung des FFH-Lebensraumtyps 9190 "Bodensaure Eichenwälder"  |
| 2-2    | Ausbringen von Ersatzquartieren (Fledermauskästen) für gebäudebewohnende und baumbewohnende Fledermausarten |
| 2-3    | Aufhängen von Nistkästen für Bachstelze, Hausrotschwanz, Haussperling und Star                              |
| 2-4    | Aufwertung von Lebensräumen für die Zauneidechse  |
| 2-5    | Aufwertung von Lebensräumen für die Mauereidechse   |
| 2-5    | Aufwertung kleinflächiger Lebensräume für die Mauereidechse in der Kleingartenanlage                        |
-  Flächen für den forstrechtlichen Ausgleich

Übersichtskarte (1:100.000)



Auftraggeber: <b>Stadt Karlsruhe</b> Umwelt- und Arbeitsschutz Markgrafenstr. 14 76131 Karlsruhe		 <b>Karlsruhe</b>	Plan: 5.2-1 (3/6)
Projekt: <b>Bebauungsplan "Fußballstadion im Wildpark" - Umweltbericht</b>		Maßstab: 1 : 2.500	
Planinhalt: <b>Ausgleichsmaßnahmen</b>			
Auftragnehmer: <b>SPANG, FISCHER, NATZSCHKA GMBH</b>		Abgeber: <b>SPANG, FISCHER, NATZSCHKA GMBH</b> Herr: <b>Andreas Wollert</b> Herr: <b>Andreas Wollert</b> Herr: <b>Andreas Wollert</b> e-mail: <b>info@sfnp-planer.de</b>	
Antragsteller:		Planverfasser: <b>H.-J. Fischer</b>	
Datum: <b>Nov. 2015</b>		Datei:	
Plangröße: 97,0 x 73,0 cm			