







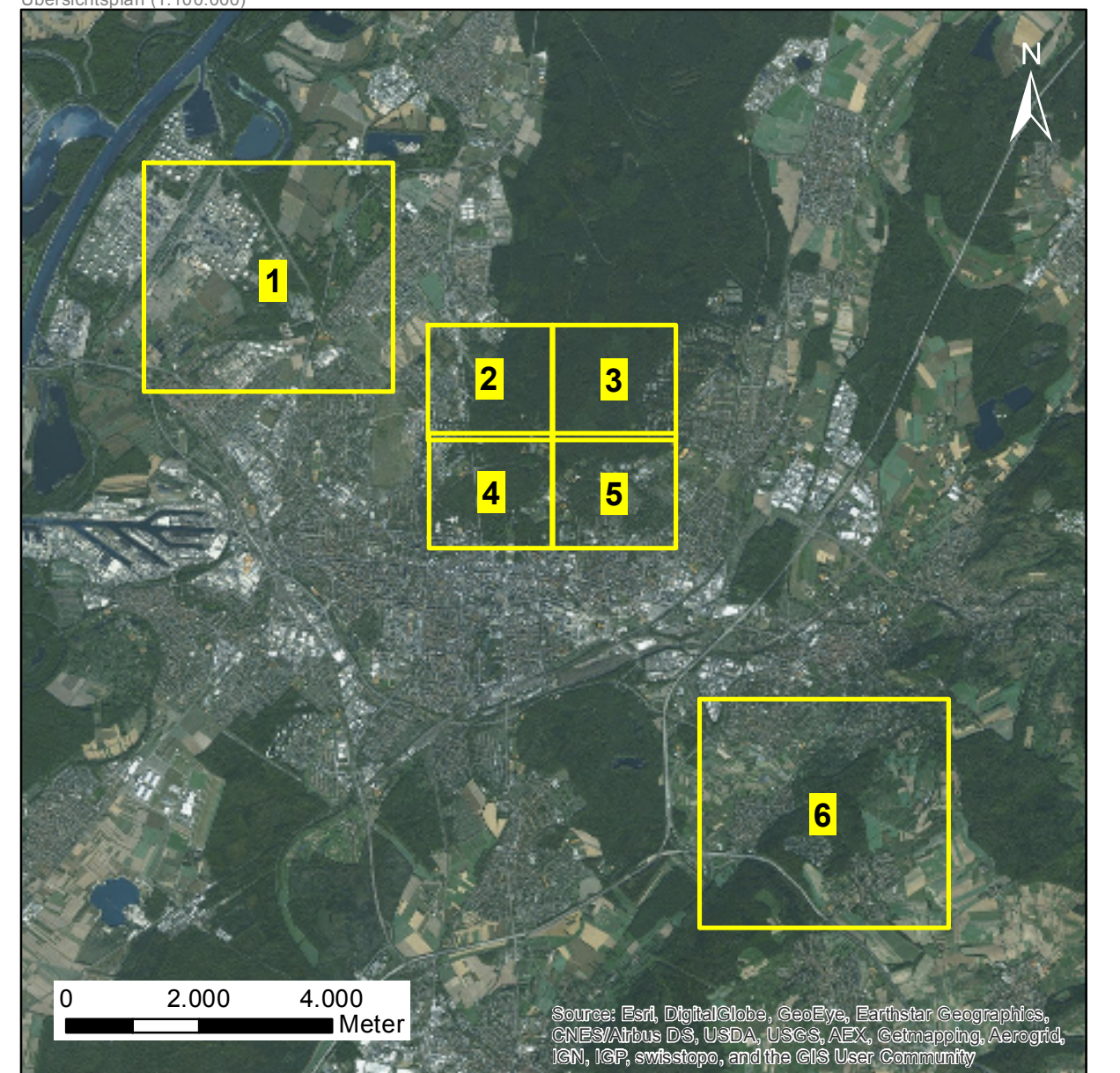





Legende

-  Flurstücksgrenzen
- Ausgleichsmaßnahmen**
- | | | |
|---|-----|---|
|  | 2-1 | Aufwertung des FFH-Lebensraumtyps 9190 "Bodensaure Eichenwälder" |
|  | 2-2 | Ausbringen von Ersatzquartieren (Fledermauskästen) für gebäudebewohnende und baumbewohnende Fledermausarten |
|  | 2-3 | Aufhängen von Nistkästen für Bachstelze, Hausrotschwanz, Haussperling und Star |
|  | 2-4 | Aufwertung von Lebensräumen für die Zauneidechse |
|  | 2-5 | Aufwertung von Lebensräumen für die Mauereidechse |
|  | 2-5 | Aufwertung kleinflächiger Lebensräume für die Mauereidechse in der Kleingartenanlage |
-  Flächen für den forstrechtlichen Ausgleich

Übersichtskarte (1:100.000)



Grundlage: Digitale Orthophotos vom Auftraggeber zur Verfügung gestellt		 Karlsruhe	Plan: 5.2-1 (2/6)
Auftraggeber:	Stadt Karlsruhe Umwelt- und Arbeitsschutz Markgrafenstr. 14 76131 Karlsruhe		Maßstab: 1 : 2.500
Projekt:	Bebauungsplan "Fußballstadion im Wildpark" - Umweltbericht		
Planinhalt:	Ausgleichsmaßnahmen		
Auftragnehmer:	SPANG, FISCHER, NATZSCHKA, GMBH	Abteilungsleiter: Sybille Wollkopf Tel.: (07843) 894-10 Fax: (07843) 894-10 e-mail: info@sfnp-planer.de	Datum: Nov. 2015
Antragsteller:	Planverfasser: <i>H.-J. Fischer</i>	Datei: P:\11-11-2015\Antrag_01\Plan\	