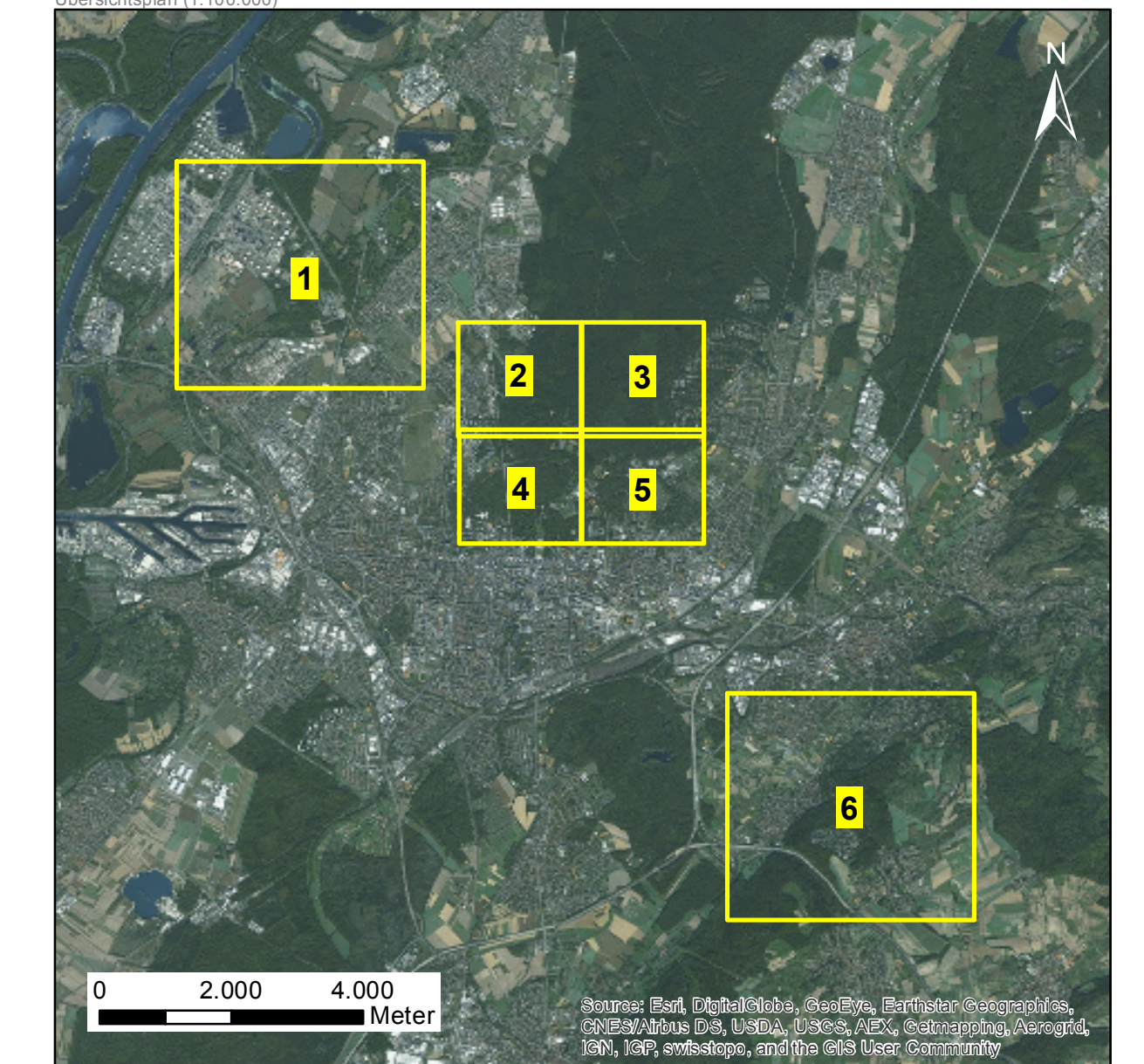





**Legende**

-  Flurstücksgrenzen
- Ausgleichsmaßnahmen**
- | Nummer | Bezeichnung                                                                                                 |
|--------|-------------------------------------------------------------------------------------------------------------|
| 2-1    | Aufwertung des FFH-Lebensraumtyps 9190 "Bodensaure Eichenwälder"                                            |
| 2-2    | Ausbringen von Ersatzquartieren (Fledermauskästen) für gebäudebewohnende und baumbewohnende Fledermausarten |
| 2-3    | Aufhängen von Nistkästen für Bachstelze, Hausrotschwanz, Haussperling und Star                              |
| 2-4    | Aufwertung von Lebensräumen für die Zauneidechse                                                            |
| 2-5    | Aufwertung von Lebensräumen für die Mauereidechse                                                           |
| 2-6    | Aufwertung kleinflächiger Lebensräume für die Mauereidechse in der Kleingartenanlage                        |
-  Flächen für den forstrechtlichen Ausgleich

Übersichtskarte (1:100.000)



<p><b>Auftraggeber:</b> Stadt Karlsruhe Umwelt- und Arbeitsschutz Markgrafenstr. 14 76131 Karlsruhe</p>	 <b>Karlsruhe</b>	<p><b>Plan:</b> 5.2-1 (1/6) <b>Maßstab:</b> 1 : 5.000</p>
<p><b>Projekt:</b> Bebauungsplan "Fußballstadion im Wildpark" - Umweltbericht</p>		
<p><b>Planinhalt:</b> Ausgleichsmaßnahmen</p>		
<p><b>Auftragnehmer:</b> SPANG, FISCHER, NATZSCHKA, GMBH</p>		Abstraktion: Spang-Walke Tel.: (07843) 894-10 Fax: (07843) 894-10 e-mail: info@spfi-planer.de
<p><b>Antragsteller:</b></p>		<p><b>Datum:</b> Nov. 2015 <b>Datei:</b> Plangröße: 97,0 x 73,0 cm</p>