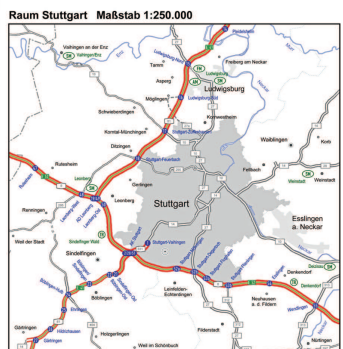
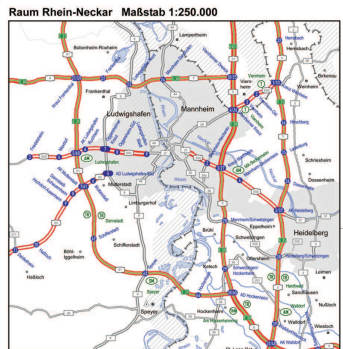
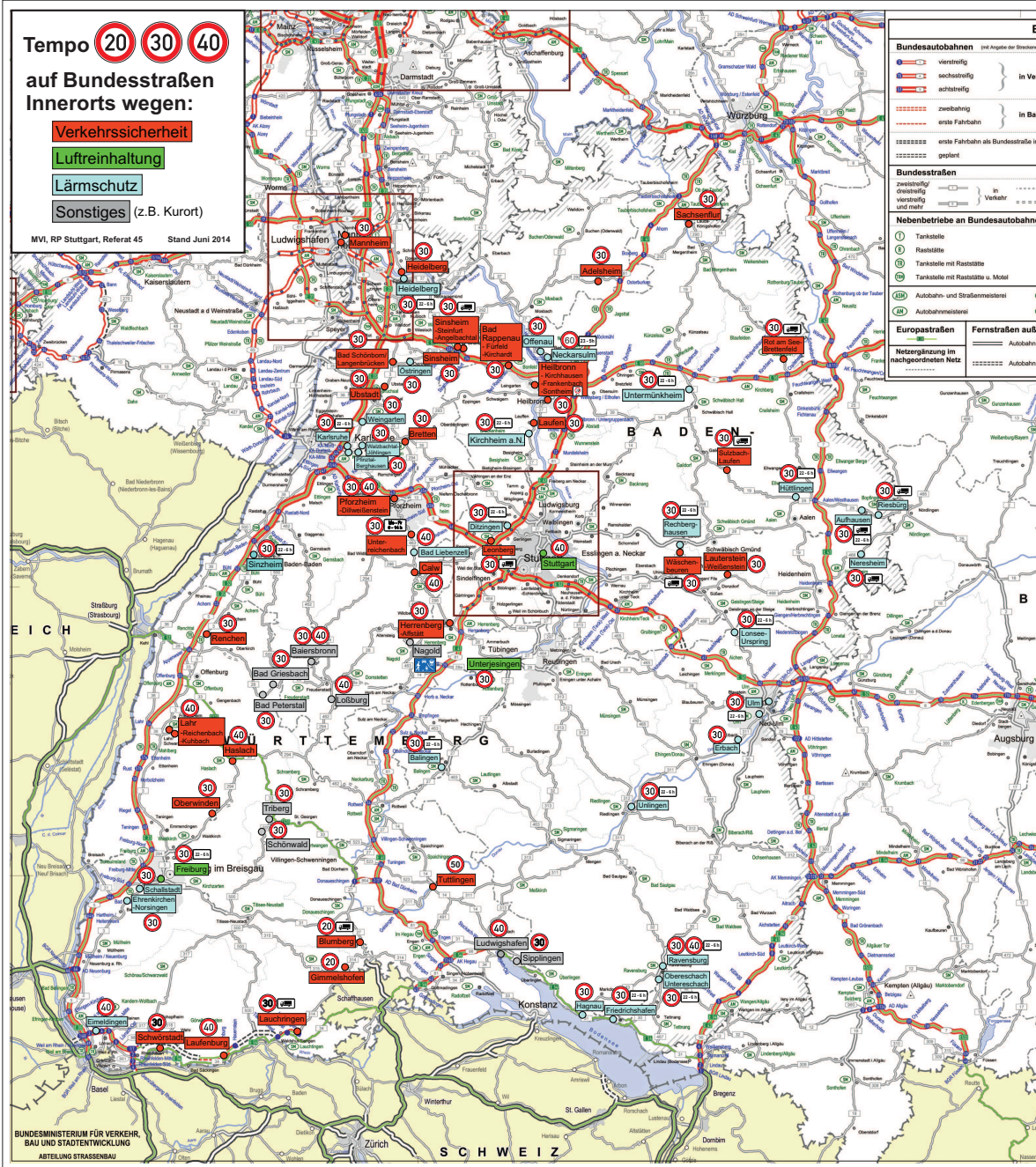


Tempo **20** **30** **40**  
**auf Bundesstraßen**  
**Innerorts wegen:**  
**Verkehrssicherheit**  
**Luftreinhaltung**  
**Lärmschutz**  
**Sonstiges** (z.B. Kurort)

MVI, RP Stuttgart, Referat 45 Stand Juni 2014

Bundesfernstraßen in Deutschland	
<b>Bundesautobahnen</b> (mit Angabe der Streckennummer, Anschlussstellen- und Kreisnummer) vierstreifig sechsstreifig achtstreifig zweibahnig erste Fahrbahn als Bundesstraße in Verkehr geplant	<b>Bundeslängergrenzen</b> Regierungsbezirksgrenzen Baumartigengrenzen Autobahn Straßenbauamt / Staatliches Bauamt Straßenbauinspektion (Regierungspräsidium) Bundeswasserstraßen Fließgewässer Wasserflächen Orte 10.000 - 25.000 Einw. Orte 25.000 - 50.000 Einw. Orte 50.000 - 100.000 Einw. Orte 100.000 - 500.000 Einw. Orte über 500.000 Einw.
<b>Bundesstraßen</b> zweistreifig dreistreifig vierstreifig und mehr in Verkehr in Bau geplant	<b>Nebenbetriebe an Bundesautobahnen</b> Tankstelle Raststätte Tankstelle mit Raststätte Tankstelle mit Raststätte u. Motel Autobahn- und Straßenmeisterei Autobahnmeisterei Tankstelle mit Kiosk/ Kleinraststätte Kiosk/ Kleinraststätte Raststätte mit Motel Straßenmeisterei Fernverkehrsmeisterei
<b>Europasstraßen</b> Autobahn Autobahn geplant Fernstraße Fernstraße geplant	<b>Fernstraßen außerhalb Deutschlands</b> Autobahn Fernstraße Autobahn geplant Fernstraße geplant
<b>Netzergänzung im nachgeordneten Netz</b> Autobahn Autobahn geplant Fernstraße Fernstraße geplant	
Maßstab 1:500.000 0 1,25 2,5 5 7,5 10km Maßstab 1:250.000 0 2,5 5 10 15 20km	



**Bundesfernstraßen in Deutschland**  
**Kartenausschnitt Baden-Württemberg**  
 Stand 1. Januar 2012  
 Maßstab 1:500.000  
 (aus 1:750.000 vergrößert)  
 (bzw. 1:250.000 in den Detailkarten Rhein-Neckar und Stuttgart)  
 Herstellung Regierungspräsidium Tübingen Abt. 9, Landesstelle für Straßen- und Verkehrsplanung  
 mit freundlicher Genehmigung des Bundesministeriums für Verkehr, Bau und Stadtentwicklung